

Fórmula
anti-hongos

Sellador
integrado

Junteador

Junteador es un emboquillador sin arena elaborado a base de cemento Portland pigmentado. Especialmente formulado para relleno de juntas de hasta 3 mm entre revestimientos cerámicos, porcelanato y piedras naturales, tanto en interiores como en exteriores. Se cuenta con una gama de 15 colores. Contiene fungicidas y resinas hidrofóbicas por lo que presenta alta resistencia al desarrollo de hongos y evita el paso de humedad (auto sellado).

BENEFICIOS

- IMPERMEABLE (SELLADOR INTEGRADO)
- COLOR UNIFORME
- GRAN DUREZA
- MAYOR FLUIDEZ
- FÓRMULA ANTI-HONGOS Y ANTI-ALGAS

USOS

- INTERIOR Y EXTERIOR
- RELLENO DE JUNTAS DE HASTA 3 MM



DATOS TÉCNICOS

Presentación	Caja 5 kg / 11 lbs
Tipo	Polvo
Color	15 Colores
Agua de uso	1,5 a 1,7 L / caja
Tiempo de secado	20 a 30 min
Temperatura de aplicación	5°C a 38°C

(*) El tiempo de secado es teórico, depende de las condiciones de la superficie y la instalación.

RENDIMIENTOS

Rendimiento aproximado en m² / caja de Junteador (*)

Ancho de la boquilla a 7mm de profundidad		
Formato (cm)	2 mm	3 mm
11 x 11 cm	12	8
15 x 15 cm	15	10
20 x 20 cm	20	14
30 x 30 cm	26	18
40 x 40 cm	42	29
45 x 45 cm	48	33
50 x 50 cm	56	39
55 x 55 cm	59	41
60 x 60 cm	64	44
28 x 7 cm	18	12
30 x 60 cm	48	33
15 x 90 cm	57	40
45 x 90 cm	72	50
20 x 120 cm	74	52
60 x 120 cm	94	66

(*) Los rendimientos son teóricos y dependen de las condiciones de la superficie y la instalación.

PROPIEDADES EVALUADAS

PROPIEDADES	Junteador
Absorción de agua (ml)	< 0,4
Resistencia a la tensión (kg/cm ²)	> 25
Resistencia a la compresión (kg/cm ²)	> 211
Resistencia al caleo (%)	< 0,3

(*) Los valores presentados son aproximados y obtenidos en condiciones controladas de laboratorio a 28 días.

COLORES DISPONIBLES

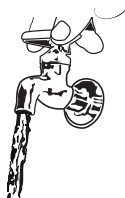
BLANCO
PERLA
ALUMINIO
OLIVO
MEDITERRÁNEO
GAMUZA
CREMA
AVELLANA
NEGRO
LADRILLO
CAPUCCINO
PÉTALO
ACERO
ATLÁNTICO
CAMELO



Herramientas y materiales:



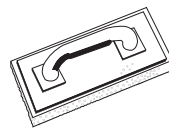
Caja de Junteador



Agua limpia



Recipiente

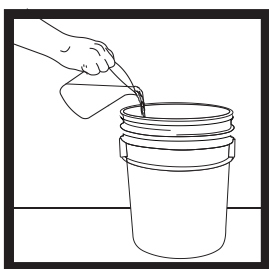


Llana de
esponja dura



Trapo o
esponja

Preparación:



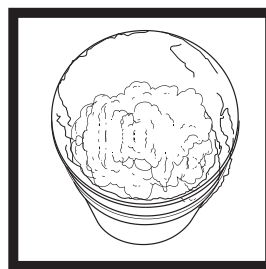
1. Agregar 1,5 L de agua limpia en un recipiente limpio.



2. Agregar poco a poco 5 kg de **Junteador** al agua.



3. Mezclar hasta lograr una pasta homogénea sin grumos. Ajustar agregando hasta 0,2 L de agua para lograr la consistencia deseada.

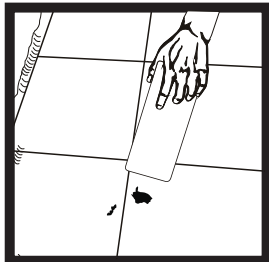


4. Dejar reposar la pasta por 5 minutos. Mezclar nuevamente y el **Junteador** quedará lista para uso.

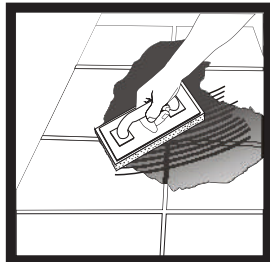
Recomendaciones:

- a) Una vez preparada la pasta como se indica, no agregar más agua, esto perjudica las propiedades finales de endurecimiento. Si no se utiliza inmediatamente, mezclar cada 15 minutos.
- b) El tiempo de vida útil de la pasta es de 60 minutos después de su preparación, dependiendo del clima.

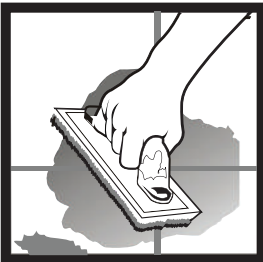
Aplicación:



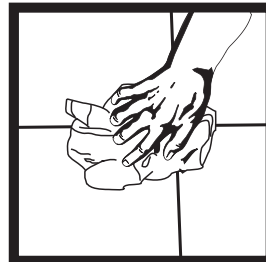
1. Limpiar las juntas para eliminar el polvo o cualquier otro tipo de impureza (pintura, aceite, grasa, etc.) que puedan interferir para una buena adherencia.



2. Rellenar las juntas con el **Junteador** preparado, utilizando una llana de esponja dura.



3. Hacer una distribución diagonal sobre la superficie (pisos, losetas, etc.) presionando para que la pasta penetre entre los orificios.



4. Limpiar el exceso con un trapo o esponja limpio y seco (nunca húmedo, porque deslava el color). Transcurridas las 24 horas después de la instalación de la **Junteador**, trapear con agua abundante (esto incrementa sus propiedades mecánicas y fija el color).

Recomendaciones:

- a) El **Junteador** deberá ser aplicado transcurridas 24 h después de la instalación del piso.
- b) Si la temperatura del ambiente es inferior a los 5°C o superior a los 38°C, se recomienda no instalar.
- c) Evite filtraciones de agua por lo menos durante las primeras 24 h. Transcurridas 24 horas después de la instalación del **Junteador**, trapear con agua abundante (esto incrementa sus propiedades mecánicas y fija el color).
- d) Si la superficie estuvo tratada con desmoldante base parafina, no utilice este producto.
- e) Se recomiendan juntas de expansión máximo cada 3,6 m lineales en exteriores y máximo cada 7,6 m lineales en interiores, de 9 a 12 mm de ancho.
- f) En el caso de retocar juntas ya existentes, se recomienda limpiarlas previamente con desengrasante y aplicar la nueva pasta.

ADVERTENCIAS

Recubrimientos y Adhesivos de la Laguna S.A. de C.V. considera que la información y recomendaciones aquí contenidas son precisas y confiables. Para garantizar la calidad de nuestros productos es necesario que se sigan las indicaciones y sugerencias antes mencionadas en las fichas técnicas. Por ningún motivo deberán añadirse al producto polvos, líquidos o agentes extraños, ya que estas combinaciones pueden ocasionar problemas en el desempeño del mismo. REAL proporciona asistencia técnica y capacitación gratuita en la instalación de cualquiera de sus productos.

ALMACENAMIENTO

El producto debe de almacenarse en lugares templados, secos y bien ventilados. Los sacos que no se consumieron en su totalidad se deben almacenar bien cerrados y utilizarse lo antes posible. No debe de sobrepasarse un tiempo de almacenamiento de 18 meses posterior a la fecha de fabricación. La fecha de fabricación se puede identificar con los primeros seis dígitos del número de lote en el siguiente orden: día, mes y año.

NOTAS DE SEGURIDAD

Precauciones a tomar en su manejo y almacenaje: EVITE EL CONTACTO CON LA PIEL Y OJOS. La piel de las manos, pies y piernas, incluyendo rodillas, es especialmente vulnerable. Otras precauciones: Use equipo de protección personal: GUANTES, LENTES DE SEGURIDAD Y ZAPATOS CON CASQUILLO. No se ingiera. En caso de ingerirlo no se provoque el vómito y solicite atención médica. El uso de cualquiera de los productos debe ser supervisado por adultos. No se deje al alcance de los menores de edad. Use este producto con ventilación adecuada.

GARANTÍA

Los productos REAL están fabricados con materias primas de la más alta calidad. Sin embargo existen factores fuera de nuestro control. Recubrimientos y Adhesivos de la Laguna S.A. de C.V. proporciona información técnica, tal como usos, preparación, aplicación y recomendaciones de sus productos, por lo que no es responsable de daños consecuentes a la omisión de la información antes mencionada. Recubrimientos y Adhesivos de la Laguna S.A. de C.V. se hace responsable solo por defectos en la fabricación del producto. Para hacer efectiva dicha garantía es necesario presentar el producto con el distribuidor o fabricante para ser reemplazado en la misma proporción.

CO-001

Versión 3

Última actualización

25/11/25