

# PEGAREAL PREMIUM® GLOBAL



- PEGAZULEJO REFORZADO
- ADHERENCIA SUPERIOR
- PARA PIEZAS DE ALTA, MEDIA, BAJA Y NULA ABSORCIÓN DE AGUA
- PISO SOBRE PISO EN INTERIORES
- EXCELENTE TIEMPO ABIERTO
- GRAN MANEJABILIDAD

PEGAREAL PREMIUM® GLOBAL es un adhesivo reforzado en polvo, formulado a base de cemento Pórtland blanco, agregados de granulometría controlada, aditivos químicos y resinas en polvo de excelente desempeño que lo convierten en un producto de alta calidad. Diseñado para pegar piezas de alta absorción (para Muro y Cottoforte A.H. >7%), media absorción (Semi-Gres A.H. 3 a 7%), baja absorción (Gres A.H. 0,5 a 3%) y nula absorción (Porcelánico A.H. < 0,5 %).

## DATOS TÉCNICOS

Presentación	Saco 20 kg / 44 lbs
Tipo	Polvo
Color	Blanco
Agua de uso	5,3 L/saco
Tiempo abierto	> 25 min
Temperatura de aplicación	5°C a 38°C

## RENDIMIENTOS

Tipo	Uso	Agua de uso en L x saco	Rendimiento en m² x saco		
			5 mm	4 mm	3 mm
GLOBAL	Alta, media, baja y nula absorción	5,3	3,1	3,9	5,1

(\*) Los rendimientos son teóricos y dependen de las condiciones de la superficie.

## PROPIEDADES EVALUADAS

Propiedades	PegaReal PREMIUM® GLOBAL	Normas aplicables NMX-C-420-1-ONNCE-2017
Resistencia a la tensión 28 días inmersión en agua (kg/cm²)	≈ 12,0	> 5,0
Resistencia a la tensión 28 días envejecimiento por calor (kg/cm²)	≈ 8,0	> 5,0
Resistencia a la tensión 28 días condiciones estándar (kg/cm²)	≈ 11,0	> 8,0
Resistencia a la tensión en función del tiempo 15 min (kg/cm²)	≈ 11,0	> 5,0
Resistencia a la compresión (kg/cm²)	≈ 120,0	> 90

\* Los valores presentados son aproximados y obtenidos en condiciones controladas de laboratorio a 28 días.

## Usos Piezas tipo: Interior y Exterior

- Porcelanato
- Granito
- Loseta de vidrio
- Piedras naturales
- Mármol
- Cantera
- Gres
- Semi-Gres
- Cottoforte
- Azulejos
- Mosaicos
- Fachaletas
- Barro

## Sobre sustratos:

- Piso autonivelante de cemento
- Concreto celular
- Block
- Barroblock
- Mortero

## Interior

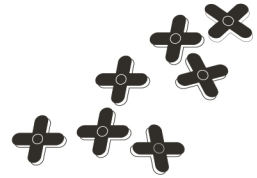
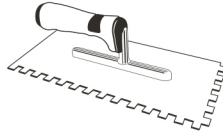
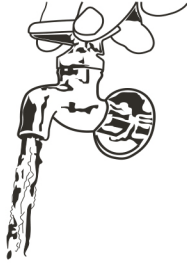
- Sobre piso existentes
- Cemento pulido

Nota: Se muestran sólo algunas sugerencias de uso.



# INSTALACIÓN

## Herramienta y material:



Saco de PegaReal PREMIUM® GLOBAL

Agua limpia

Recipiente

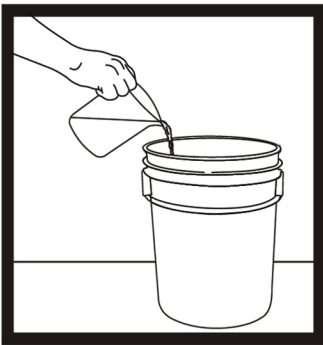
Llana dentada

Escoba

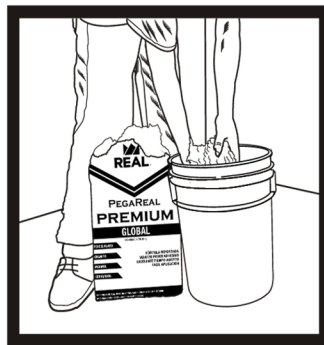
Martillo de goma

Cruces para separar cerámicos

## Preparación:



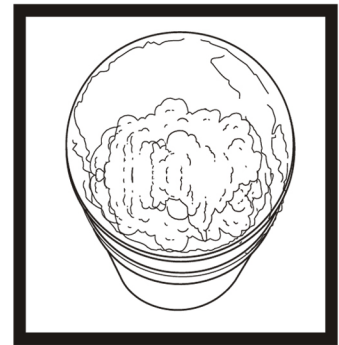
1. Agregar 5,3 L de agua limpia a un recipiente por cada saco de 20 kg / 44 lbs de PegaReal PREMIUM® GLOBAL.



2. Agregar gradualmente el polvo de PegaReal PREMIUM® GLOBAL al agua.



3. Mezclar hasta lograr una pasta homogénea sin grumos.



4. Dejar reposar la pasta por 5 minutos, mezclar nuevamente y aplicar.

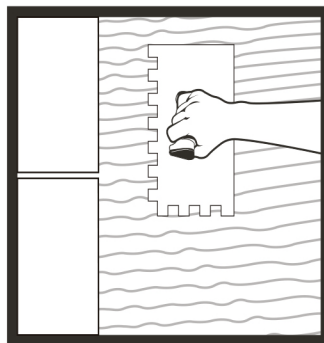
### Recomendaciones:

- a) Una vez preparada la pasta como se indica, no agregue más agua, esto perjudica las propiedades mecánicas. Si no se utiliza inmediatamente, mezclar cada 15 minutos.
- b) El tiempo de vida útil de la pasta es de aproximadamente 60 minutos después de su preparación, dependiendo del clima. Si ha iniciado el endurecimiento natural, ya no utilice la pasta y prepare una nueva.

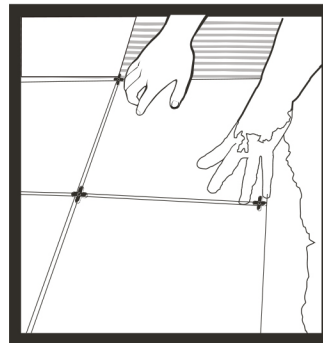
## Aplicación:



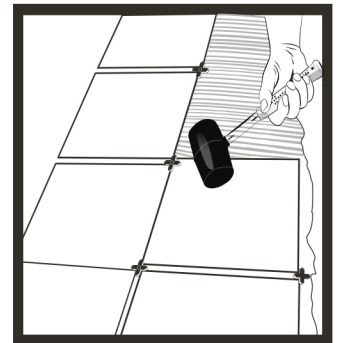
1. Limpiar la superficie para que quede libre de polvo, pintura, aceite, grasa u otros materiales que puedan interferir para una buena adherencia.



2. Aplicar una capa de PegaReal PREMIUM® GLOBAL utilizando la parte lisa de la llana. Agregue más pasta y extienda con la llana dentada procurando una inclinación de 60° y trazando líneas rectas. Aplicar adhesivo en la cara posterior de la pieza cerámica.



3. Es recomendable aplicar con la parte lisa de la llana una capa delgada de adhesivo en la parte posterior de la pieza. Colocar las piezas cerámicas, presionándolas y moviéndolas lateralmente eliminando las líneas de rayado.



4. Hacer los ajustes para nivelar y alinear los cerámicos. Asegúrese de dar unos golpes con el martillo de goma cubriendo toda la superficie de la pieza.

### Recomendaciones:

- a) Si la temperatura del ambiente es inferior a los 5°C o superior a los 38°C, se recomienda no instalar.
- b) Deje curar el adhesivo por 48 horas antes de transitar o antes de instalar Junteador o Boquilla REAL.
- c) No se debe instalar cerámica sobre juntas de dilatación y contracción, puede provocar levantamientos o fracturas de la loseta.
- d) Se recomiendan juntas de expansión máximo cada 3,6 m lineales en exteriores y máximo cada 7,6 m lineales en interiores, de 9 a 12 mm de ancho.
- e) No se recomienda emboquillar a hueso, por lo menos a 1,5 mm de ancho.
- f) Evite filtraciones de agua por lo menos durante las primeras 24 horas.
- g) Si la superficie estuvo tratada con desmoldante base parafina, no utilice este producto.
- h) Si la superficie es porosa, sellar con Adi-Real Bond. Consultar ficha técnica Adi-Real Bond.
- i) Si se instalará piedra natural es necesario limpiarla profundamente con un cepillo y abundante agua.



## **HOJA DE SEGURIDAD**

### **ADVERTENCIAS**

Recubrimientos y Adhesivos de la Laguna S.A. de C.V. considera que la información y recomendaciones aquí contenidas son precisas y confiables. Para garantizar la calidad de nuestros productos es necesario que se sigan las indicaciones y sugerencias antes mencionadas en las fichas técnicas. Por ningún motivo deberán añadirse al producto polvos, líquidos o agentes extraños, ya que estas combinaciones pueden ocasionar problemas en el desempeño del mismo. REAL proporciona asistencia técnica y capacitación gratuita en la instalación de cualquiera de sus productos.

### **ALMACENAMIENTO**

El producto debe de almacenarse en lugares templados, secos y bien ventilados. Los sacos que no se consumieron en su totalidad se deben almacenar bien cerrados y utilizarse lo antes posible. No debe de sobrepasarse un tiempo de almacenamiento de 18 meses posterior a la fecha de fabricación. La fecha de fabricación se puede identificar con los primeros seis dígitos del número de lote en el siguiente orden: día, mes y año.

### **NOTAS DE SEGURIDAD**

Precauciones a tomar en su manejo y almacenaje: **EVITE EL CONTACTO CON LA PIEL Y OJOS.** La piel de las manos, pies y piernas, incluyendo rodillas, es especialmente vulnerable. Otras precauciones: Use equipo de protección personal: **GUANTES, LENTES DE SEGURIDAD Y ZAPATOS CON CASQUILLO.** No se ingiera. En caso de ingerirlo no se provoque el vómito y solicite atención médica. El uso de cualquiera de los productos debe ser supervisado por adultos. No se deje al alcance de los menores de edad. Use este producto con ventilación adecuada.

### **GARANTÍA**

Los productos REAL están fabricados con materias primas de la más alta calidad. Sin embargo existen factores fuera de nuestro control. Recubrimientos y Adhesivos de la Laguna S.A. de C.V. proporciona información técnica, tal como usos, preparación, aplicación y recomendaciones de sus productos, por lo que no es responsable de daños consecuentes a la omisión de la información antes mencionada. Recubrimientos y Adhesivos de la Laguna S.A. de C.V. se hace responsable solo por defectos en la fabricación del producto. Para hacer efectiva dicha garantía es necesario presentar el producto con el distribuidor o fabricante para ser reemplazado en la misma proporción.