

Fórmula
anti-hongos

Sellador
integrado

Boquilla

Boquilla es un emboquillador con arena a base de cemento Pórtland pigmentado. Especialmente formulado para relleno de juntas de 3 a 13 mm entre revestimientos cerámicos y/o piedras naturales, tanto en interiores como en exteriores. Se cuenta con una gama de 15 colores. Por su contenido de resinas hidrofóbicas mantiene alta resistencia al agua (auto-sellada).

BENEFICIOS

- IMPERMEABLE (SELLADOR INTEGRADO)
- COLOR UNIFORME
- GRAN DUREZA
- MAYOR FLUIDEZ
- FÓRMULA ANTI-HONGOS Y ANTI-ALGAS

USOS

- INTERIOR Y EXTERIOR
- RELLENO DE JUNTAS DE 3 A 13 MM

DATOS TÉCNICOS

Presentación	Saco 10 kg / 22 lbs
Tipo	Polvo
Color	15 Colores
Agua de uso	1,7 a 1,9 L / saco
Tiempo de secado	20 a 30 min
Temperatura de aplicación	5°C a 38°C

(*) El tiempo de secado es teórico, depende de las condiciones de la superficie y la instalación.

RENDIMIENTOS

Rendimiento aproximado en m ² / saco de Boquilla (*)				
Ancho de la boquilla a 7mm de profundidad				
Formato (cm)	3 mm	6 mm	9 mm	13 mm
10 x 20 cm	12	6	4	3
15 x 15 cm	14	7	5	4
20 x 20 cm	20	10	6	5
30 x 30 cm	30	16	10	7
33 x 33 cm	32	17	11	8
20 x 60 cm	40	21	13	10
40 x 40 cm	40	21	13	10
30 x 60 cm	44	23	14	11
45 x 45 cm	44	23	14	11
15 x 90 cm	46	24	15	12
60 x 60 cm	62	33	20	14
45 x 90 cm	70	37	22	16
20 x 120 cm	72	38	23	17
60 x 120 cm	79	42	25	18

(*) Los rendimientos son teóricos y dependen de las condiciones de la superficie y la instalación.

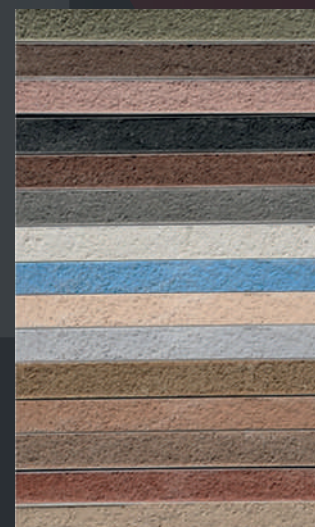
PROPIEDADES EVALUADAS

PROPIEDADES	Boquilla
Absorción de agua (ml)	< 0,4
Resistencia a la tensión (kg/cm ²)	> 25
Resistencia a la compresión (kg/cm ²)	> 170
Resistencia al caleo (%)	< 0,3

(*) Los valores presentados son aproximados y obtenidos en condiciones controladas de laboratorio a 28 días.

COLORES DISPONIBLES

VERDE
CHOCOLATE
ROSA
NEGRO
CAFÉ
GRIS
BLANCO ANTIGUO
AZUL
HUESO
PLATA
BEIGE
ARENA
TIERRA
ROJA
ALMENDRA



Herramientas y materiales:



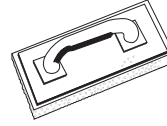
Saco de Boquilla



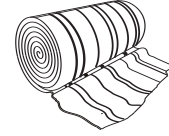
Agua limpia



Recipiente
limpio



Llana de
esponja dura

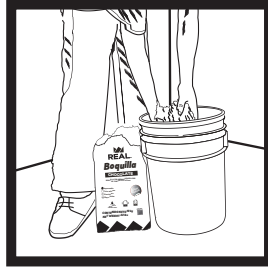


Trapo o
esponja

Preparación:



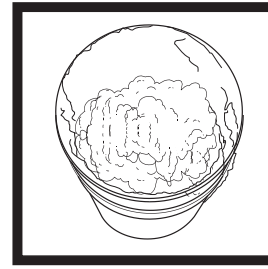
1. Agregar 1,7 L de agua limpia en un recipiente limpio.



2. Agregar poco a poco 10 kg de **Boquilla** al agua.



3. Mezclar hasta lograr una pasta homogénea sin grumos. Ajustar agregando hasta 0,2 L de agua para lograr la consistencia deseada.

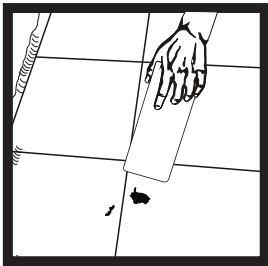


4. Dejar reposar la pasta por 5 minutos. Mezclar nuevamente y la **Boquilla** quedará lista para uso.

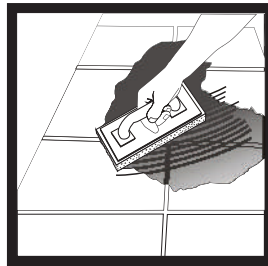
Recomendaciones:

- a) Una vez preparada la pasta como se indica, no agregar más agua, esto perjudica las propiedades finales de endurecimiento. Si no se utiliza inmediatamente, mezclar cada 15 minutos.
- b) El tiempo de vida útil de la pasta es de 60 minutos después de su preparación, dependiendo del clima.

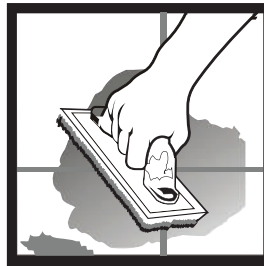
Aplicación:



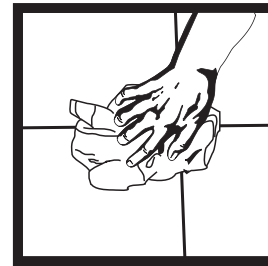
1. Limpiar las juntas para eliminar el polvo o cualquier otro tipo de impureza (pintura, aceite, grasa, etc.) que puedan interferir para una buena adherencia.



2. Rellenar las juntas con la **Boquilla** preparada, utilizando una llana de esponja dura.



3. Hacer una distribución diagonal sobre la superficie (pisos, losetas, etc.) presionando para que la pasta penetre entre los orificios.



4. Limpiar el exceso con un trapo o esponja limpio y seco (nunca húmedo, porque deslava el color). Transcurridas las 24 horas después de la instalación de la **Boquilla**, trapear con agua abundante (esto incrementa sus propiedades mecánicas y fija el color).

Recomendaciones:

- a) La **Boquilla** deberá ser aplicada transcurridas 24 horas después de la instalación del piso.
- b) Evitar filtraciones de agua por lo menos durante las primeras 24 horas. Transcurridas las 24 horas después de la instalación de la **Boquilla**, trapear con agua abundante (esto incrementa sus propiedades mecánicas y fija el color).
- c) Se recomiendan juntas de expansión máximo cada 3,6 m lineales en exteriores y máximo cada 7,6 m lineales en interiores, de 9 a 12 mm de ancho.
- d) En el caso de retocar juntas ya existentes, se recomienda limpiarlas previamente con desengrasante antes de aplicar la nueva pasta.

Limitaciones:

- a) No instalar si la temperatura del ambiente es inferior a los 5°C o superior a los 38°C.
- b) Si la superficie estuvo tratada con desmoldante base parafina, no utilizar este producto.

ADVERTENCIAS

Recubrimientos y Adhesivos de la Laguna S.A. de C.V. considera que la información y recomendaciones aquí contenidas son precisas y confiables. Para garantizar la calidad de nuestros productos es necesario que se sigan las indicaciones y sugerencias antes mencionadas en las fichas técnicas. Por ningún motivo deberán añadirse al producto polvos, líquidos o agentes extraños, ya que estas combinaciones pueden ocasionar problemas en el desempeño del mismo. REAL proporciona asistencia técnica y capacitación gratuita en la instalación de cualquiera de sus productos.

ALMACENAMIENTO

El producto debe de almacenarse en lugares templados, secos y bien ventilados. Los sacos que no se consumieron en su totalidad se deben almacenar bien cerrados y utilizarse lo antes posible. No debe de sobrepasarse un tiempo de almacenamiento de 18 meses posterior a la fecha de fabricación. La fecha de fabricación se puede identificar con los primeros seis dígitos del número de lote en el siguiente orden: día, mes y año.

NOTAS DE SEGURIDAD

Precauciones a tomar en su manejo y almacenaje: EVITE EL CONTACTO CON LA PIEL Y OJOS. La piel de las manos, pies y piernas, incluyendo rodillas, es especialmente vulnerable. Otras precauciones: Use equipo de protección personal: GUANTES, LENTES DE SEGURIDAD Y ZAPATOS CON CASQUILLO. No se ingiera. En caso de ingerirlo no se provoque el vómito y solicite atención médica. El uso de cualquiera de los productos debe ser supervisado por adultos. No se deje al alcance de los menores de edad. Use este producto con ventilación adecuada.

GARANTÍA

Los productos REAL están fabricados con materias primas de la más alta calidad. Sin embargo existen factores fuera de nuestro control. Recubrimientos y Adhesivos de la Laguna S.A. de C.V. proporciona información técnica, tal como usos, preparación, aplicación y recomendaciones de sus productos, por lo que no es responsable de daños consecuentes a la omisión de la información antes mencionada. Recubrimientos y Adhesivos de la Laguna S.A. de C.V. se hace responsable solo por defectos en la fabricación del producto. Para hacer efectiva dicha garantía es necesario presentar el producto con el distribuidor o fabricante para ser reemplazado en la misma proporción.

CO-001

Versión 3

Última actualización

09/01/26