

# TextuReal<sup>®</sup> COLOR



# REAL<sup>®</sup>

- ✔ TEXTURA PARA INTERIOR Y EXTERIOR
- ✔ PARA FONDEO Y ACABADO TEXTURIZADO
- ✔ SE LE AGREGA GRANO AL GUSTO
- ✔ ASPECTO FINO
- ✔ COLORES UNIFORMES
- ✔ EXCELENTE DUREZA

TextuReal<sup>®</sup> COLOR es un producto en polvo elaborado a base de cemento Pórtland, agregados de granulometría controlada, aditivos químicos y pigmentos, para recubrir superficies de concreto o superficies semi-lisas, en interiores y exteriores dando un acabado de aspecto fino.

COLOR: Granulometría fina; Permeabilidad baja

## DATOS TÉCNICOS

Presentación	Saco 40 kg / 88 lbs
Tipo	Polvo
Agua de uso	10,4 L/saco
Color	15 Colores
Tipo de muro	Concreto, repellado o aplanado
Tiempo de secado	20 a 30 min
Temperatura de Aplicación	5°C a 38°C

## RENDIMIENTOS

Tipo	Concreto a un espesor de 4 mm <sup>(*)</sup> (m <sup>2</sup> x saco)	Concreto a un espesor de 2 mm <sup>(*)</sup> (m <sup>2</sup> x saco)	Repellado o aplanado a un espesor de 2 mm <sup>(*)</sup> (m <sup>2</sup> x saco)
COLOR	10,0 a 12,0	18,0 a 20,0	16,0 a 18,0

(\*) Los rendimientos son teóricos, y el espesor del producto depende del tamaño de grano que se escogió para la obtención de acabados.

## PROPIEDADES EVALUADAS

Propiedades	TextuReal <sup>®</sup> COLOR
Absorción de Agua (ml)	< 1,0
Resistencia a la tensión (kg/cm <sup>2</sup> )	> 1,0
Resistencia al caleo (%)	<1,5

\* Los valores presentados son aproximados y obtenidos en condiciones controladas de laboratorio a 28 días.

## Usos

Fondeo y acabado con textura  
Interior y exterior:

- Concreto.
- Repellado o aplanado.

Nota: Se muestran sólo algunas sugerencias de uso.





## Colores disponibles TextuReal<sup>®</sup> COLOR



**CREMA**



**HUESO**



**ESTIO**



**ARENA**



**PAJA**



**CHAMPAGNE**



**AZUL**



**SALMÓN**



**PEROTE**



**VERDE**



**ROSA**



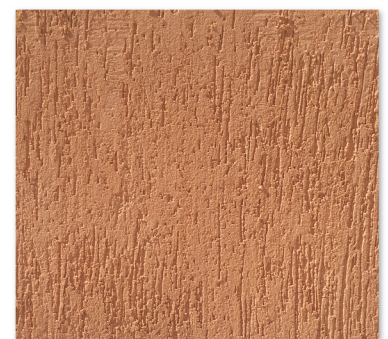
**MANGO**



**ROJO  
CARDENAL**



**NAPOLITANO**



**CORAL**

**Nota:** Esta imagen es para dar una idea de los colores y tonos disponibles, recomendamos solicitar a su asesor de ventas un muestrario físico. Los tonos pueden presentar una pequeña variación de un lote a otro, por lo cual no se deben aplicar diferentes lotes en un mismo muro.



## INSTALACIÓN

### Herramienta y material:



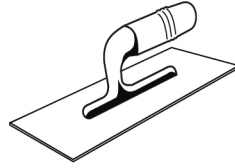
Saco de TextuReal<sup>®</sup> COLOR



Agua limpia



Recipiente



Llana



Rodillo

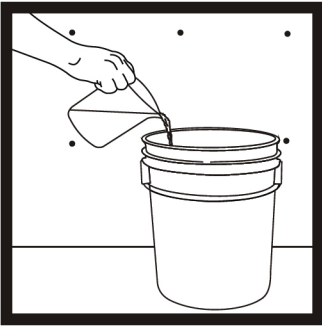


Cubeta de Adi-Real Bond



Cuadro de nieve seca

### Preparación:



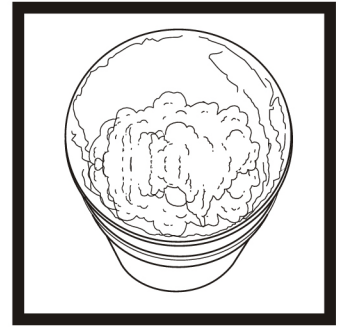
1. Agregue 5,2 L de agua limpia en un recipiente.



2. Agregue poco a poco 20 kg de TextuReal<sup>®</sup> COLOR al agua.



3. Mezclar bien hasta lograr una pasta homogénea y sin grumos.

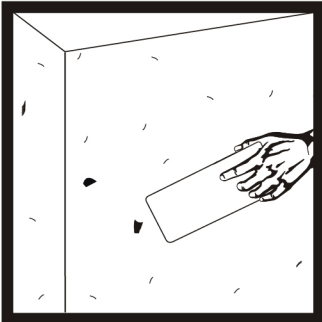


4. Dejar reposar la pasta por 5 minutos, volver a mezclar y estará lista para aplicar.

### Recomendaciones:

- a) Una vez preparada la pasta como se indica, no agregue más agua, esto perjudica las propiedades de fijación del producto.
- b) Mezclar ocasionalmente la pasta durante la aplicación para mantenerla fresca.
- c) El tiempo de vida útil de la pasta en el recipiente es de aproximadamente 30 minutos después de su preparación, dependiendo del clima.

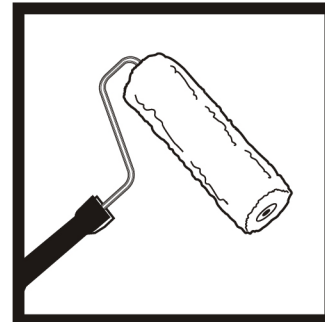
### Aplicación:



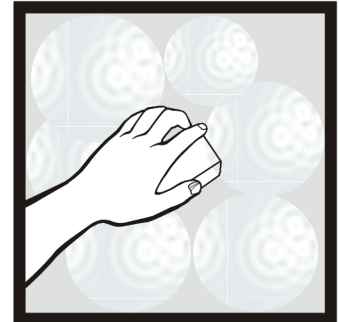
1. Limpiar la superficie a recubrir para que quede libre de polvo, aceite, grasa, desmoldante base parafina u otros materiales que puedan interferir para una buena adherencia. La superficie a cubrir debe estar seca.



2. Para fondear, extender la pasta con la llana para distribuirla sobre la superficie en forma homogénea con un espesor aproximado de 2 mm. (Checar con su asesor de ventas si se tiene que sellar la superficie antes de recubrir).



3. Ya seco el fondeo, sellar con Adi-Real Bond (ver Adi-Real Bond) para preparar la superficie que va a recibir el acabado.



4. Ya seco el sello aplicar con la llana la segunda capa de TextuReal<sup>®</sup> COLOR, el espesor lo da el tamaño del grafo añadido. Flotear con un cuadro de nieve seca para lograr el acabado final.

### Recomendaciones:

- a) Si la temperatura ambiente es inferior a los 5°C o superior a los 38°C, se recomienda no instalar.
  - b) En caso de aplicar TextuReal<sup>®</sup> COLOR, transcurridas 24 horas de haber instalado, mojar con abundante agua limpia toda la superficie de manera uniforme o sellar con una emulsión 3:1 de agua:Adi-Real Bond. Sobre todo en los colores más intensos para asegurar una mejor fijación de los pigmentos y evitar variaciones de tono durante su proceso de curado.
  - c) Para evitar variaciones de tono en un mismo muro, es necesario usar el mismo lote y preparar la pasta con exactamente la misma cantidad de agua.
- Nota:** En caso de aplicar TextuReal<sup>®</sup> Color, es necesario que a las 24 horas de haber instalado se moje con abundante agua limpia toda la superficie de manera uniforme para asegurar una mejor fijación de los pigmentos o recomendamos sellar con una emulsión 3:1 de agua: Adi-Real Bond, sobre todo en los colores más intensos.

## HOJA DE SEGURIDAD

### ADVERTENCIAS

Recubrimientos y Adhesivos de la Laguna S.A. de C.V. considera que la información y recomendaciones aquí contenidas son precisas y confiables. Para garantizar la calidad de nuestros productos es necesario que se sigan las indicaciones y sugerencias antes mencionadas en las fichas técnicas. Por ningún motivo deberán añadirse al producto polvos, líquidos o agentes extraños, ya que estas combinaciones pueden ocasionar problemas en el desempeño del mismo. REAL proporciona asistencia técnica y capacitación gratuita en la instalación de cualquiera de sus productos.

### ALMACENAMIENTO

El producto debe de almacenarse en lugares templados, secos y bien ventilados. Los sacos que no se consumieron en su totalidad se deben almacenar bien cerrados y utilizarse lo antes posible. No debe de sobrepasarse un tiempo de almacenamiento de 18 meses posterior a la fecha de fabricación. La fecha de fabricación se puede identificar con los primeros seis dígitos del número de lote en el siguiente orden: día, mes y año.

### NOTAS DE SEGURIDAD

Precauciones a tomar en su manejo y almacenaje: EVITE EL CONTACTO CON LA PIEL Y OJOS. La piel de las manos, pies y piernas, incluyendo rodillas, es especialmente vulnerable. Otras precauciones: Use equipo de protección personal: GUANTES, LENTES DE SEGURIDAD Y ZAPATOS CON CASQUILLO. No se ingiera. En caso de ingerirlo no se provoque el vómito y solicite atención médica. El uso de cualquiera de los productos debe ser supervisado por adultos. No se deje al alcance de los menores de edad. Use este producto con ventilación adecuada.

### GARANTÍA

Los productos REAL están fabricados con materias primas de la más alta calidad. Sin embargo existen factores fuera de nuestro control. Recubrimientos y Adhesivos de la Laguna S.A. de C.V. proporciona información técnica, tal como usos, preparación, aplicación y recomendaciones de sus productos, por lo que no es responsable de daños consecuentes a la omisión de la información antes mencionada. Recubrimientos y Adhesivos de la Laguna S.A. de C.V. se hace responsable solo por defectos en la fabricación del producto. Para hacer efectiva dicha garantía es necesario presentar el producto con el distribuidor o fabricante para ser reemplazado en la misma proporción.