

Color-Real®



Color-Real® es una pasta acrílica de alta calidad compuesta de agregados de granulometría controlada, resina acrílica y aditivos químicos. Solo es necesario agregarle agua para preparar la pasta. Diseñada para recubrir superficies de concreto, repelladas, aplanadas y paneles de yeso o cemento en interior y exterior brindando un acabado floteado o texturizado de gran dureza y con color integrado.

BENEFICIOS

- RESISTENCIA A LOS RAYOS U.V.
- COLORES INTENSOS Y UNIFORMES
- AHORRO EN PINTURA
- FÓRMULA ANTI-HONGOS Y ANTI-ALGAS
- IMPERMEABLE

USOS

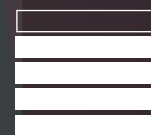
- INTERIOR Y EXTERIOR
- ACABADO FLOTEADO O TEXTURIZADO
- PARA RECUBIR CONCRETO, REPELLADOS, APLANADOS Y PANELES DE YESO O CEMENTO

DATOS TÉCNICOS

Presentación	Saco 25 kg / 55 lbs
Tipo	Polvo
Color	Gama de 16 colores
Agua de uso	5,0 a 6,0 L / saco
Superficie a recubrir	Concreto, repelladas, aplanadas y paneles de yeso o cemento
Tiempo de secado (*)	30 a 45 min
Temperatura de aplicación	5°C a 38°C

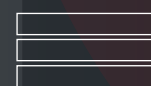
(*) El tiempo de secado es teórico, depende de las condiciones de la superficie y la instalación.

GRANULOMETRÍA:



GRUESA

PERMEABILIDAD:



IMPERMEABLE

PROPIEDADES EVALUADAS

PROPIEDADES	Color-Real®
Absorción de agua (ml) (Prueba Karsten)	< 0,4
Resistencia a la tensión (kg/cm ²)	> 5,0
Resistencia al caleo (%)	< 0,5

(*) Los valores presentados son aproximados y obtenidos en condiciones controladas de laboratorio a 28 días.

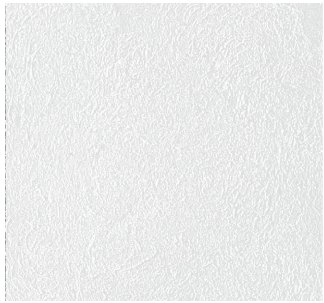
RENDIMIENTOS

Acabado (m² x saco) (*)

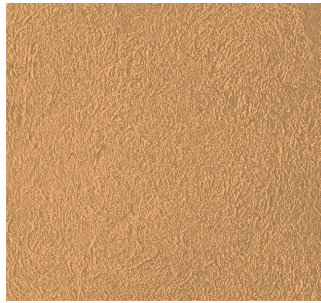
9 - 10

(*) Los rendimientos son teóricos, dependen de las condiciones de la superficie y la instalación.

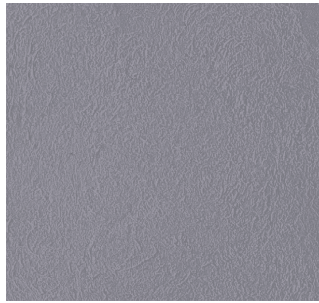
Colores disponibles



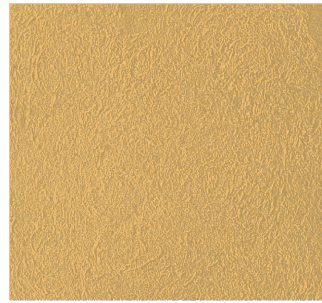
BLANCO



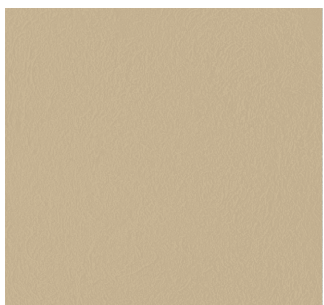
NARANJA



TAUPE



AMARILLO



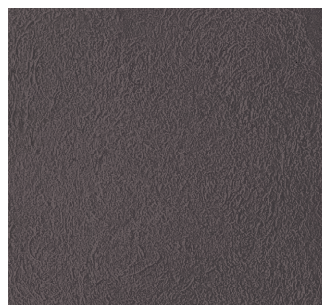
BEIGE



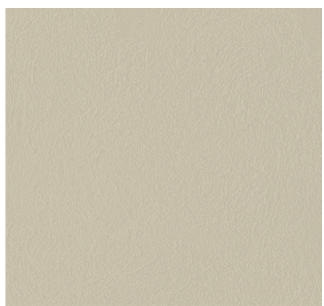
GRIS CLARO



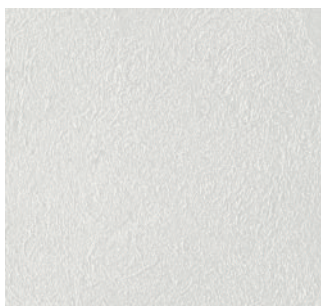
TRIGO



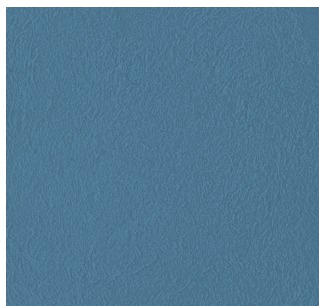
GRIS INTENSO



VERDE



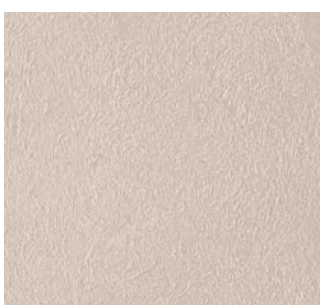
NUBE



AZUL



OLMO



DUNA



BRONCE



ARÁNDANO



FUEGO

Nota: Esta imagen es para dar una idea de los colores y tonos disponibles, recomendamos solicitar a tu Asesor de Ventas un muestrario físico. Los tonos pueden presentar una pequeña variación de un lote a otro, por lo cual no se deben aplicar diferentes lotes en un mismo muro.

Herramientas y materiales:



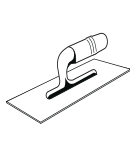
Saco de Color-Real®



Agua limpia



Recipiente limpio



Llana lisa



Rodillo



Adi-Real Bond



Cuadro de nieve seca (opcional)



Cuadro de esponja (opcional)

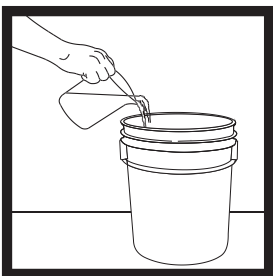


Taladro espada con revolvedor (opcional)

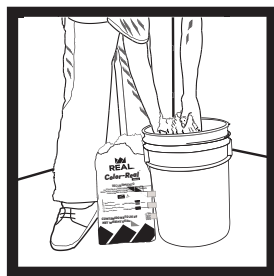


Grano 1 o 2 (opcional)

Preparación:



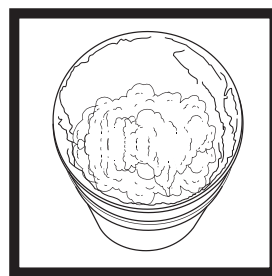
1. Agregar 5 L de agua limpia en un recipiente limpio.



2. Agregar poco a poco 25 kg de Color-Real® al agua. Agregar Grano al gusto si se desea un acabado texturizado.



3. Mezclar de preferencia con taladro espada con revolvedor hasta lograr una pasta homogénea sin grumos. Ajustar agregando hasta 1 L de agua para lograr la consistencia deseada.

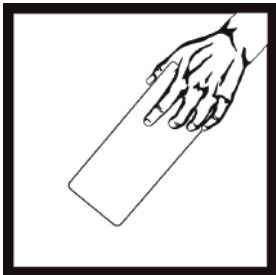


4. Dejar reposar la pasta por 5 minutos, volver a mezclar y estará lista para aplicar.

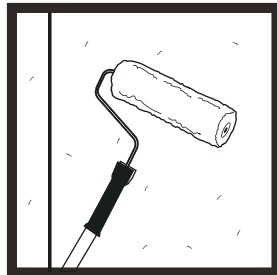
Recomendaciones:

- Una vez preparada la pasta como se indica, no agregar más agua, esto perjudica las propiedades de fijación del producto.
- Mezclar ocasionalmente la pasta durante la aplicación.
- El tiempo de vida útil de la pasta en el recipiente es de aproximadamente 60 minutos después de su preparación, dependiendo del clima.
- Agregar 1/2 litro de Adi-Real® Bond durante la preparación de 25 kg de pasta para mejorar la adherencia y dureza.

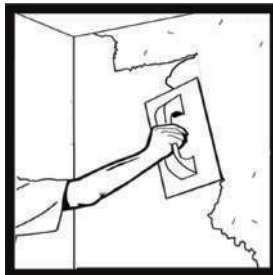
Aplicación:



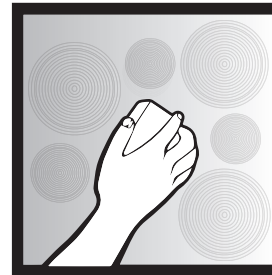
1. Limpiar la superficie para que quede libre de polvo, pintura, aceite, grasa, desmoldante base parafina u otros materiales que puedan interferir para una buena adherencia. La superficie a cubrir debe estar seca.



2. Sellar la superficie con una emulsión obtenida de mezclar un galón (3,78 L) de Adi-Real® Bond y 11 L de agua limpia (3 a 1). Aplicar a una mano con rodillo. El rendimiento teórico de esta emulsión es de 53 m². Esperar al menos 2 horas a que seque el sello.



3. Extender la pasta con la llana lisa para distribuirla sobre la superficie en forma homogénea a un espesor de 3 mm.



4. Antes de que seque la pasta, dar el acabado deseado peinando la pasta con un cuadro de nieve seca o de esponja.

Recomendaciones:

- El tiempo de vida de la pasta en el bote mientras está en uso y con exposición al aire es de aproximadamente 90 minutos.
- En caso de aplicación en mayor proporción: adicionar 30 L de agua limpia en un tambo que contenga una bolsa grande de plástico. Agregar 6 sacos de Color-Real® de 25 kg / 55 lbs. Mezclar de preferencia con taladro espada con revolvedor hasta lograr una pasta homogénea sin grumos. Ajustar agregando hasta 6 L de agua para lograr la consistencia deseada. Esta mezcla rinde para aproximadamente 54 a 60 m² y se puede almacenar bien sellada hasta por 3 meses.
- Para evitar variaciones de tono en un mismo muro, es necesario usar el mismo lote y preparar la pasta con exactamente la misma cantidad de agua.
- Se puede pigmentar el sello del paso 2 de Aplicación agregando a la emulsión 1 kg de polvo de Color-Real®.
- Agregar 1,0 kg / 2,2 lbs de Grano #2 por cada saco de Color-Real® para lograr un acabado texturizado.
- Para instalarse sobre concreto, la superficie debe estar libre de imperfecciones.

Limitaciones:

- No aplicar en ambientes con temperaturas inferiores a los 5°C ni mayores a 38°C, ya que esto puede afectar las propiedades físicas finales del producto.
- La pasta preparada, bien sellada y sin exposición al sol, puede almacenarse hasta por 3 meses.

ADVERTENCIAS

Recubrimientos y Adhesivos de la Laguna S.A. de C.V. considera que la información y recomendaciones aquí contenidas son precisas y confiables. Para garantizar la calidad de nuestros productos es necesario que se sigan las indicaciones y sugerencias antes mencionadas en las fichas técnicas. Por ningún motivo deberán añadirse al producto polvos, líquidos o agentes extraños, ya que estas combinaciones pueden ocasionar problemas en el desempeño del mismo. REAL proporciona asistencia técnica y capacitación gratuita en la instalación de cualquiera de sus productos.

ALMACENAMIENTO

El producto debe de almacenarse en lugares templados, secos y bien ventilados. Los sacos que no se consumieron en su totalidad se deben almacenar bien cerrados y utilizarse lo antes posible. No debe de sobrepasarse un tiempo de almacenamiento de 18 meses posterior a la fecha de fabricación. La fecha de fabricación se puede identificar con los primeros seis dígitos del número de lote en el siguiente orden: día, mes y año.

NOTAS DE SEGURIDAD

Precauciones a tomar en su manejo y almacenaje: EVITE EL CONTACTO CON LA PIEL Y OJOS. La piel de las manos, pies y piernas, incluyendo rodillas, es especialmente vulnerable. Otras precauciones: Use equipo de protección personal: GUANTES, LENTES DE SEGURIDAD Y ZAPATOS CON CASQUILLO. No se ingiera. En caso de ingerirlo no se provoque el vómito y solicite atención médica. El uso de cualquiera de los productos debe ser supervisado por adultos. No se deje al alcance de los menores de edad. Use este producto con ventilación adecuada.

GARANTÍA

Los productos REAL están fabricados con materias primas de la más alta calidad. Sin embargo existen factores fuera de nuestro control. Recubrimientos y Adhesivos de la Laguna S.A. de C.V. proporciona información técnica, tal como usos, preparación, aplicación y recomendaciones de sus productos, por lo que no es responsable de daños consecuentes a la omisión de la información antes mencionada. Recubrimientos y Adhesivos de la Laguna S.A. de C.V. se hace responsable solo por defectos en la fabricación del producto. Para hacer efectiva dicha garantía es necesario presentar el producto con el distribuidor o fabricante para ser reemplazado en la misma proporción.

CO-001

Versión 6

Última actualización

11/05/26