



# Tirol Real

**Tirol Real** es un producto compuesto de cemento Pórtland blanco, agregados minerales de granulometría controlada y aditivos químicos. Para acabados en muros y techos en interiores y exteriores.

## BENEFICIOS

- MÁXIMA ADHERENCIA
- FÁCIL APLICACIÓN
- GRAN DUREZA

## USOS

- INTERIOR Y EXTERIOR
- ACABADO CHINO O PLANCHADO
- PARA RECUBRIR CONCRETO, REPELLADOS Y APLANADOS

## DATOS TÉCNICOS

Presentación	Saco 40 kg / 88 lbs
Tipo	Polvo
Color	Blanco
Agua de uso	11,2 a 12,0 L / saco
Superficie a recubrir	Concreto, repellado o aplanado
Tiempo de secado (*)	35 a 45 min
Temperatura de aplicación	5°C a 38°C

(\*) El tiempo de secado es teórico, depende de las condiciones de la superficie y la instalación.

## PROPIEDADES EVALUADAS

PROPIEDADES	Tirol Real
Resistencia a la tensión (kg/cm <sup>2</sup> )	> 1,9
Resistencia al caleo (%)	< 1,5

(\*) Los valores presentados son aproximados y obtenidos en condiciones controladas de laboratorio a 28 días.

## RENDIMIENTOS

m <sup>2</sup> x saco
12 - 16

(\*) Los rendimientos son teóricos, dependen de las condiciones de la superficie y la instalación.

GRANULOMETRÍA:



FINA

PERMEABILIDAD:

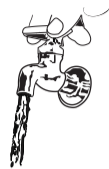


BAJA

## Herramientas y materiales:



Saco de Tirol Real®



Agua limpia



Recipiente



Llana lisa



Tirolera



Taladro espada con revolvedor (opcional)

## Preparación:



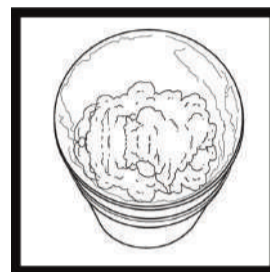
1. Agregar 5,6 L de agua limpia en un recipiente limpio.



2. Agregar poco a poco 20 kg de Tirol Real al agua.



3. Mezclar de preferencia con taladro espada con revolvedor hasta lograr una pasta homogénea y sin grumos. Ajustar agregando hasta 0,4 L de agua para lograr la consistencia deseada.



4. Dejar reposar la pasta por 5 minutos, volver a mezclar y estará lista para aplicar.

## Recomendaciones:

- a) Una vez preparada la pasta como se indica, no agregar más agua, esto perjudica las propiedades de fijación del producto.
- b) Mezclar ocasionalmente la pasta durante la aplicación para mantenerla fresca.
- c) El tiempo de vida útil de la pasta es de aproximadamente 60 minutos después de su preparación, dependiendo del clima.

## Aplicación:



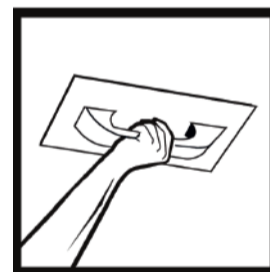
1. Asegurar que la superficie se encuentre libre de polvo y seca.



2. Aplicar el Tirol Real en forma regular con dos pasadas de gota chica.



3. Ajustar el nivel de la tirolera y aplicar el Tirol Real en forma regular con una pasada de gota gruesa.



4. Dar el acabado; para el terminado tipo "planchado" esperar a que se endurezca un poco el Tirol Real antes de pasarle la llana por encima.

## Recomendaciones:

- a) Es importante el tiempo para "planchar" ya que el material no debe estar completamente seco.
- b) Puede aplicarse con tirolera o pistola neumática
- c) Para incrementar la dureza final, transcurridas las 24 horas de haber instalado Tirol Real, curar la superficie recubierta mojándola de manera uniforme con abundante agua limpia.
- d) Para evitar variaciones de tono en un mismo muro, es necesario usar el mismo lote y preparar la pasta con exactamente la misma cantidad de agua.

## Limitaciones:

- a) No instalar si la temperatura ambiente es inferior a los 5°C o superior a los 38°C.

## ADVERTENCIAS

Recubrimientos y Adhesivos de la Laguna S.A. de C.V. considera que la información y recomendaciones aquí contenidas son precisas y confiables. Para garantizar la calidad de nuestros productos es necesario que se sigan las indicaciones y sugerencias antes mencionadas en las fichas técnicas. Por ningún motivo deberán añadirse al producto polvos, líquidos o agentes extraños, ya que estas combinaciones pueden ocasionar problemas en el desempeño del mismo. REAL proporciona asistencia técnica y capacitación gratuita en la instalación de cualquiera de sus productos.

## ALMACENAMIENTO

El producto debe de almacenarse en lugares templados, secos y bien ventilados. Los sacos que no se consumieron en su totalidad se deben almacenar bien cerrados y utilizarse lo antes posible. No debe de sobrepasarse un tiempo de almacenamiento de 18 meses posterior a la fecha de fabricación. La fecha de fabricación se puede identificar con los primeros seis dígitos del número de lote en el siguiente orden: día, mes y año.

## NOTAS DE SEGURIDAD

Precauciones a tomar en su manejo y almacenaje: EVITE EL CONTACTO CON LA PIEL Y OJOS. La piel de las manos, pies y piernas, incluyendo rodillas, es especialmente vulnerable. Otras precauciones: Use equipo de protección personal: GUANTES, LENTES DE SEGURIDAD Y ZAPATOS CON CASQUILLO. No se ingiera. En caso de ingerirlo no se provoque el vómito y solicite atención médica. El uso de cualquiera de los productos debe ser supervisado por adultos. No se deje al alcance de los menores de edad. Use este producto con ventilación adecuada.

## GARANTÍA

Los productos REAL están fabricados con materias primas de la más alta calidad. Sin embargo existen factores fuera de nuestro control. Recubrimientos y Adhesivos de la Laguna S.A. de C.V. proporciona información técnica, tal como usos, preparación, aplicación y recomendaciones de sus productos, por lo que no es responsable de daños consecuentes a la omisión de la información antes mencionada. Recubrimientos y Adhesivos de la Laguna S.A. de C.V. se hace responsable solo por defectos en la fabricación del producto. Para hacer efectiva dicha garantía es necesario presentar el producto con el distribuidor o fabricante para ser reemplazado en la misma proporción.

CO-001

Versión 2

Última actualización

16/05/25