

PegaReal®

PORCELANATO BLANCO



PegaReal® PORCELANATO BLANCO es un adhesivo cerámico en polvo elaborado a base de cemento Pórtland blanco, agregados de granulometría controlada, aditivos químicos de excelente desempeño y modificado con resina en polvo. Es un producto de alta calidad diseñado para pegar piezas cerámicas de alta absorción (para Muro y Cottoforte >7%), media (Semi-Gres 3 a 7%), baja absorción (Gres 0,5 a 3%) y nula absorción (Porcelánico < 0,5%). Es ideal para pegar piezas de porcelanato, granito, piedra natural, mármol (excepto mármol verde o sensible a la humedad), cerámica, gres, barro y fachaleta en pisos y muros de uso residencial y comercial en interior y exterior. Sirve para instalaciones de piso sobre piso en interior de tráfico ligero.

BENEFICIOS

- **REFORZADO CON RESINA**
- **ALTA ADHERENCIA**
- **EXCELENTE TIEMPO ABIERTO**
- **GRAN MANEJABILIDAD**

USOS

- **INTERIOR Y EXTERIOR**
- **PARA PEGAR PISO SOBRE PISO DE TRÁFICO LIGERO**
- **PARA PEGAR PIEZAS DE GRAN FORMATO EN PISOS**
- **PARA PEGAR PIEZAS CERÁMICAS DE GRAN FORMATO EN MUROS**
- **PARA PEGAR PIEZAS DE ALTA, MEDIA, BAJA Y NULA ABSORCIÓN DE AGUA COMO:**

- **PORCELANATO**
- **GRANITO**
- **PIEDRA NATURAL**
- **CANTERA**
- **MÁRMOL (EXCEPTO MÁRMOL VERDE O SENSIBLE A LA HUMEDAD)**
- **CERÁMICA**
- **GRES**
- **SEMIGRES**
- **BARRO**
- **FACHALETA**

DATOS TÉCNICOS

Presentación	Saco 20 kg / 44 lbs
Tipo	Polvo
Color	Blanco
Agua de uso	4,5 a 5,0 L/saco
Tiempo abierto	> 25 min
Temperatura de aplicación	5°C a 38°C

(*) El tiempo de secado es teórico, depende de las condiciones de la superficie y la instalación.

PROPIEDADES EVALUADAS

PROPIEDADES	PegaReal® PORCELANATO BLANCO
Resistencia a la tensión inmersión en agua (kg/cm²)	> 5
Resistencia a la tensión envejecimiento por calor (kg/cm²)	> 5
Resistencia a la tensión condiciones estándar (kg/cm²)	> 9
Resistencia a la tensión en función del tiempo 15 min (kg/cm²)	> 9
Resistencia a la compresión (kg/cm²)	> 60

(*) Los valores presentados son aproximados y obtenidos en condiciones controladas de laboratorio a 28 días.

RENDIMIENTOS

Espesor	5 mm	7 mm	9 mm
Rendimiento (m² x saco)	3,0	2,3	1,7

(*) Los rendimientos son teóricos, dependen de las condiciones de la superficie y la instalación.

SOBRE SUSTRATOS:

- **MORTERO**
- **BLOCK**
- **BARROBLOCK**
- **CONCRETO**
- **CONCRETO CELULAR**
- **PISO AUTONIVELANTE**
- **CEMENTO PULIDO**
- **PANEL DE YESO O CEMENTO**
- **PISO YA EXISTENTE**



SOLO SE LE
AGREGA AGUA

TIPO
C

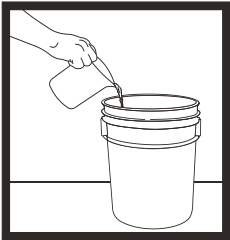


ALTA,
MEDIA,
BAJA Y
NULA

Herramienta y material:



Preparación:



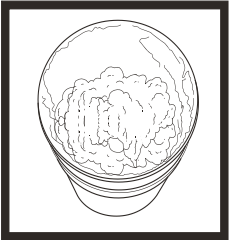
1. Agregar 4,5 L de agua limpia en un recipiente limpio.



2. Agregar poco a poco 20 kg de PegaReal PORCELANATO BLANCO al agua.



3. Mezclar de preferencia con taladro espada con revolvedor hasta lograr una pasta homogénea sin grumos. Ajustar agregando hasta 0,5 L de agua para lograr la consistencia deseada.



4. Dejar reposar la pasta por 5 minutos, volver a mezclar y estará lista para aplicarse.

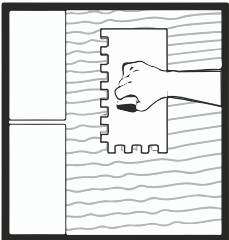
Recomendaciones:

- a) Una vez preparada la pasta como se indica, no agregar más agua, esto perjudica las propiedades mecánicas. Si ha iniciado el endurecimiento natural de la pasta en el recipiente, ya no utilizar la pasta y preparar una nueva.
- b) El tiempo de vida útil de la pasta en el recipiente es de aproximadamente 60 minutos después de su preparación, dependiendo del clima. Mezclar la pasta nuevamente cada 10 minutos para alargar su tiempo de vida útil en el recipiente.

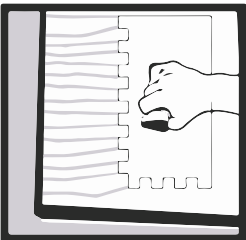
Instalación:



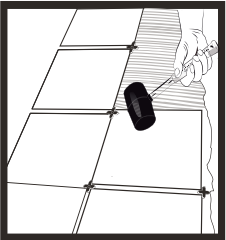
1. Limpiar la superficie para que quede libre de polvo, pintura, aceite, grasa u otros materiales que pueden interferir para una buena adherencia.



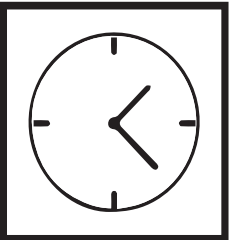
2. Aplicar la pasta sobre la superficie y extender de forma homogénea usando la parte lisa de la llana. Rayar la pasta con la llana dentada procurando una inclinación de 60° y trazando líneas rectas paralelas al lado de la pieza a instalar.



3. Aplicar adhesivo en la cara posterior de la pieza cerámica trazando líneas rectas paralelas a las líneas de la pasta en la superficie.



4. Colocar las piezas presionándolas y moviéndolas lateralmente eliminando las líneas de rayado. Golpear con el martillo de goma cubriendo toda la superficie de la pieza para asegurar el contacto entre la pieza y al adhesivo.



5. Hacer los ajustes para nivelar y alinear las piezas. Dejar secar por 48 horas.

Recomendaciones:

- a) Instalar usando sistema de nivelación.
- b) Consultar TABLA 1 para conocer el tamaño de la llana dentada recomienda en función al tamaño de la pieza a instalar.
- c) Aplicar sobre la superficie solo la pasta que se alcance a recubrir con una pieza antes de que seque la pasta.

TABLA 1

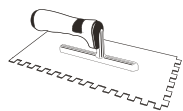
Loseta (cm)	Llana Dentada recomendada (AXBXC)
11 x 11	6 x 6 x 6
15 x 15	6 x 6 x 6
15x20	6 x 6 x 6
20 x 20	8 x 8 x 8
30 x 30	10 x 10 x 10
33 x 33	10 x 10 x 10
40 x 40 o mayores	12 x 12 x 12

(*) Los rendimientos son teóricos y dependen de las condiciones de la superficie.

Limitaciones:

- a) No instalar si la temperatura del ambiente es inferior a los 5°C o superior a los 38°C.
- b) Dejar curar el adhesivo por 48 horas antes de transitar o antes de instalar Junteador o Boquilla REAL.
- c) No se deben hacer instalaciones sobre juntas de dilatación y contracción, puede provocar levantamiento o fracturas de las losetas.
- d) Colocar juntas de expansión máxima cada 3,6 m lineales en exteriores y máximo cada 7,6 m lineales en interiores, de 9 a 12 mm de ancho.
- e) No emboquillar a hueso, por lo menos a 1,5 mm de ancho.
- f) Evitar filtraciones de agua por lo menos durante las primeras 24 horas.
- g) El sustrato debe estar nivelado, estable y firme. En el caso de concreto, curado 28 días.
- h) Para instalaciones en muros a más de 2,5 m de altura, además de adhesivo se debe usar anclaje mecánico.
- i) Si la superficie estuvo tratada con desmoldante base parafina, no utilizar este producto
- j) El adhesivo debe tener una superficie de contacto con la pieza de al menos un 80% en interiores y 95% en exteriores.
- k) No instalar a menos de 3 mm de espesor ya que un menor espesor afecta la adherencia del producto y puede causar desprendimientos de piezas instaladas.
- l) En caso de pegar mármol o granito que tenga malla en la cara posterior de la pieza, es necesario sellar la cara posterior con resina acrílica y/o retirar la malla en su totalidad para evitar que interfiera con la adherencia del pegamento a la pieza.

Herramienta:



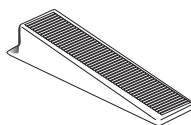
Llana dentada



Martillo de goma



Niveladores
(opcional)

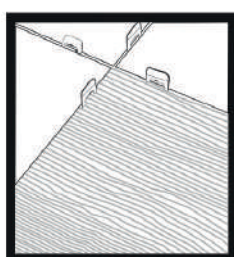


Cuñas
(opcional)

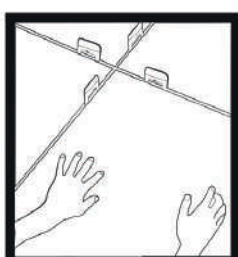


Pinzas de ajuste
(opcional)

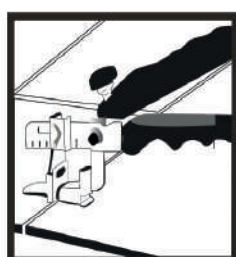
Aplicación:



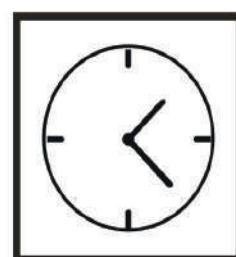
1. Con la pasta fresca en la superficie, colocar niveladores aproximadamente de 5 a 8 cm del borde a la pieza a colocar.



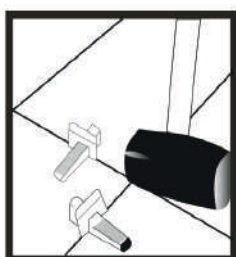
2. Colocar las piezas cerámicas, presionándolas y moviéndolas transversalmente a las líneas que dejó la llana. Colocar separadores de loseta en el cruce de 4 piezas para asegurar una separación uniforme.



3. Tras hacer el ajuste de nivelación y alineación y haber golpeado la superficie de la pieza con el martillo de goma como se indica en el punto 5 de Aplicación, colocar cuñas de nivelación. Las cuñas de nivelación se deben introducir en el arco de los niveladores y se deben apretar usando la pinza de ajuste para que las piezas queden perfectamente niveladas.



4. Dejar secar el adhesivo 48 horas.



5. Golpear con el martillo de goma los niveladores desde la base para romperlos desde abajo. Con esto las cuñas quedan libres y se pueden reutilizar.



6. Emboquillar ocultando las bases de los niveladores y los separadores.

INSTALACIÓN CON SISTEMA DE NIVELACIÓN

Herramienta:



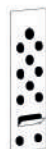
Taladro con broca de 1/2"



Base especial para pulidor



Pulidor



Anclajes mecánicos



Tornillos 1/2" cabeza plana

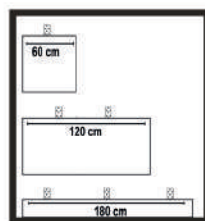


Taquete 1/2"

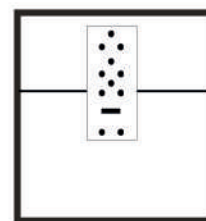
Preparación:



1. Montar el pulidor en la base especial para pulidor y hacerle ranuras en diagonal en la parte trasera de las losetas a instalar.

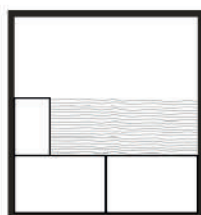


1.2 Las piezas de hasta 60x60 cm y/o hasta 80kg requieren ranura. Las piezas mayores a 60 cm requieren un anclaje adicional por cada 60 cm.

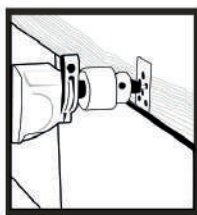


2. Insertar un anclaje mecánico en cada ranura.

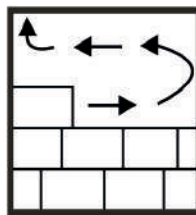
Aplicación:



1. Aplicar adhesivo en el muro con llana dentada formando rayas horizontales y aplicar adhesivo también en la parte trasera de la loseta formando rayas paralelas al muro.



2. Colocar y nivelar la pieza. Una vez instalada, taladrar un hoyo en el muro a través de cualquiera de los hoyos del anclaje mecánico. En ese hoyo meter el taquete y meter el tornillo hasta el fondo. El tornillo y el taquete deben quedar firmes.



3. Continuar con el proceso de instalación de un lado a otro y de abajo hacia arriba.



4. Una vez que se llegue al techo se debe doblar el anclaje mecánico y atornillar verticalmente.



5. Finalmente cubrir el tornillo con el mismo adhesivo.

ADVERTENCIAS

Recubrimientos y Adhesivos de la Laguna S.A. de C.V. considera que la información y recomendaciones aquí contenidas son precisas y confiables. Para garantizar la calidad de nuestros productos es necesario que se sigan las indicaciones y sugerencias antes mencionadas en las fichas técnicas. Por ningún motivo deberán añadirse al producto polvos, líquidos o agentes extraños, ya que estas combinaciones pueden ocasionar problemas en el desempeño del mismo. REAL proporciona asistencia técnica y capacitación gratuita en la instalación de cualquiera de sus productos.

ALMACENAMIENTO

El producto debe de almacenarse en lugares templados, secos y bien ventilados. Los sacos que no se consumieron en su totalidad se deben almacenar bien cerrados y utilizarse lo antes posible. No debe de sobrepasarse un tiempo de almacenamiento de 18 meses posterior a la fecha de fabricación. La fecha de fabricación se puede identificar con los primeros seis dígitos del número de lote en el siguiente orden: día, mes y año.

NOTAS DE SEGURIDAD

Precauciones a tomar en su manejo y almacenaje: EVITE EL CONTACTO CON LA PIEL Y OJOS. La piel de las manos, pies y piernas, incluyendo rodillas, es especialmente vulnerable. Otras precauciones: Use equipo de protección personal: GUANTES, LENTES DE SEGURIDAD Y ZAPATOS CON CASQUILLO. No se ingiera. En caso de ingerirlo no se provoque el vómito y solicite atención médica. El uso de cualquiera de los productos debe ser supervisado por adultos. No se deje al alcance de los menores de edad. Use este producto con ventilación adecuada.

GARANTÍA

Los productos REAL están fabricados con materias primas de la más alta calidad. Sin embargo existen factores fuera de nuestro control. Recubrimientos y Adhesivos de la Laguna S.A. de C.V. proporciona información técnica, tal como usos, preparación, aplicación y recomendaciones de sus productos, por lo que no es responsable de daños consecuentes a la omisión de la información antes mencionada. Recubrimientos y Adhesivos de la Laguna S.A. de C.V. se hace responsable solo por defectos en la fabricación del producto. Para hacer efectiva dicha garantía es necesario presentar el producto con el distribuidor o fabricante para ser reemplazado en la misma proporción.