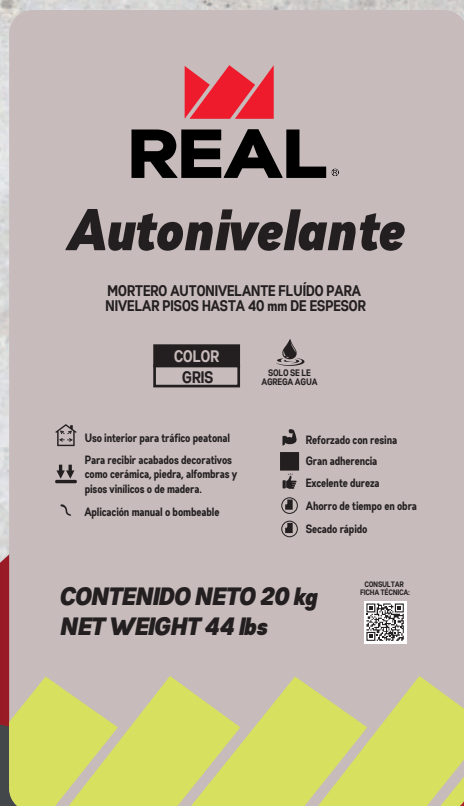


# Autonivelante

**Autonivelante** es un mortero autonivelante fluído elaborado a base de cemento Pórtland gris modificado con con resinas acrílicas, agregados de granulometría controlada y aditivos químicos. Sólo es necesario agregar agua para preparar una pasta para nivelar pisos hasta 40 mm de espesor en interiores de tráfico peatonal. **Autonivelante** es de secado rápido y se puede pisar con tráfico ligero tras 4 horas de su aplicación.



## BENEFICIOS

- **REFORZADO CON RESINA**
- **AHORRO DE TIEMPO EN OBRA**
- **GRAN ADHERENCIA**
- **EXCELENTE DUREZA**
- **SECADO RÁPIDO**

## USOS

- **USO INTERIOR PARA TRÁFICO PEATONAL**
- **PARA RECIBIR ACABADOS DECORATIVOS COMO CERÁMICA, PIEDRA, ALFOMBRAS Y PISOS VINÍLICOS O DE MADERA**
- **NIVELA PISOS HASTA 40 mm DE ESPESOR**
- **APLICACIÓN MANUAL O BOMBEABLE**

## DATOS TÉCNICOS

Presentación	Saco 20 kg / 44 lbs
Tipo	Polvo
Color	Gris
Agua de uso	4,5 a 5,0 / saco
Superficies a recubrir	Concreto y piso ya existente
Tiempo de secado (*)	4 horas
Temperatura de aplicación	5°C a 38°C

(\*) El tiempo de secado es teórico, depende de las condiciones de la superficie y la instalación.

## PROPIEDADES EVALUADAS

PROPIEDADES	
Resistencia a la tensión 3 días a 3 mm (kg/cm <sup>2</sup> )	> 17
Resistencia a la compresión 1 día (kg/cm <sup>2</sup> )	> 200
Resistencia a la compresión 28 días (kg/cm <sup>2</sup> )	> 350
Resistencia a la flexión 28 días (kg/cm <sup>2</sup> )	> 11

(\*) Los valores presentados son aproximados y obtenidos en condiciones controladas de laboratorio a 28 días.

## RENDIMIENTOS

Espesor	3 mm	6 mm	12 mm	20 mm	25 mm	30 mm	40 mm
Rendimiento (m <sup>2</sup> x saco)	4,0	2,0	1,0	0,6	0,5	0,4	0,3

(\*) Los rendimientos son teóricos, dependen de las condiciones de la superficie y la instalación.

# Autonivelante



# INSTALACIÓN

## Herramientas y materiales:



Saco de  
Autonivelante



Agua limpia



Recipiente  
limpio



Zapatos  
de clavos



Rodillo  
de picos



Taladro espada  
con revolvedor

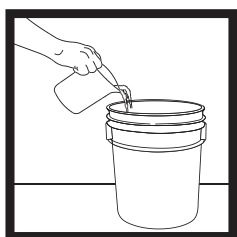


Rodillo

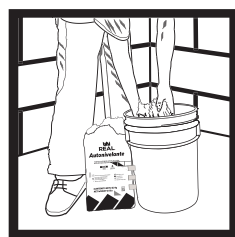


Adi-Real Bond

## Preparación:



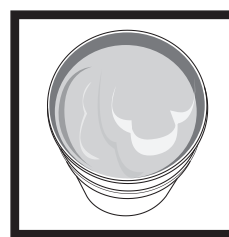
1. Agregar 4,5 L de agua  
limpia en un recipiente limpio.



2. Agregar poco a poco 20 kg  
de **Autonivelante** al agua.



3. Mezclar con taladro espada  
con revolvedor a una velocidad  
entre 500 y 700 rpm por entre 1  
y 2 minutos para lograr una  
pasta homogénea sin grumos.  
Ajustar agregando hasta 0,5 L de  
agua para lograr la consistencia  
deseada.

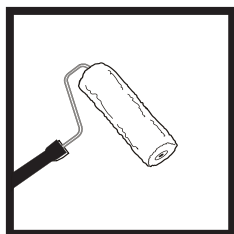


4. La mezcla esta lista para  
usarse inmediatamente.

## Recomendaciones:

- a) El tiempo de vida útil de la mezcla en el recipiente es de aproximadamente 10 minutos después de su preparación.
- b) No mezclar por menos de 1 minutos ya que pueden aparecer grumos una vez seca la mezcla.
- c) No mezclar por más de 2 minutos porque puede generar grietas una vez seca la mezcla.
- d) No mezclar más de 2 sacos al mismo tiempo para asegurar su correcta aplicación.

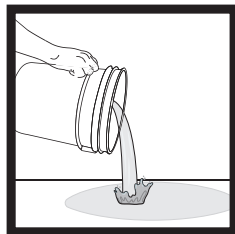
## Aplicación:



1. Limpiar la superficie a  
recubrir y sellarla aplicando  
una emulsión obtenida de  
la mezcla en proporción 1  
(**Adi-Real Bond**): 1 (agua).  
Esperar al menos 2 horas a  
que seque el sello.



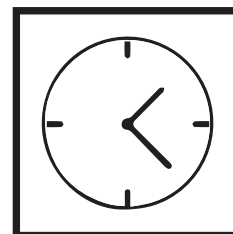
2. Preparar la mezcla.



3. Verter la mezcla  
empezando en la área más  
profunda, directamente  
del recipiente o usando la  
máquina para bombear.



4. Usando zapatos de clavos,  
pasar con un rodillo de picos  
sobre el **Autonivelante**  
fresco para secar el aire y  
prevenir la aparición de  
burbujas.



5. Repetir los pasos 2 al 4  
hasta haber recubierto  
toda la superficie deseada  
sin dejar de pasar más de  
10 minutos entre cada  
recipiente vertido.

## Recomendaciones:

- a) Aplicar en la mañana para permitirle fraguar las primeras horas a una misma temperatura y así reducir la aparición de grietas.
- b) Para incrementar la dureza final, transcurridas las 24 horas de haber sido instalado **Autonivelante**, curar la superficie recubierta mojándola de manera uniforme con abundante agua limpia.

## Limitaciones:

- a) La temperatura ambiente debe ser entre 5°C y 38°C durante la aplicación y 72 horas posteriores.
- b) Dejar curar el **Autonivelante** mínimo 4 horas antes de transitarlo con tráfico ligero.
- c) Dejar curar el **Autonivelante** mínimo 6 horas antes de aplicarle el acabado decorativo.
- d) No usar en pisos con tráfico pesado ni en áreas exteriores.
- e) El sustrato debe estar estable y firme. Es necesario retirar cualquier material suelto.
- f) No aplicar sobre madera, metal ni sustratos inestables.
- g) Proteger el **Autonivelante** de la condensación, los rayos solares directos y el agua durante las primeras 24 horas.
- h) No tapar juntas de expansión con **Autonivelante**.
- i) Para áreas mayores a 30 m<sup>2</sup>, subdividir el área en bloques de hasta 6 m x 5 m.
- j) **Autonivelante** no es para lograr un acabado final. Cualquier agrietamiento en la línea del cabello debe cubrirse con un acabado decorativo.

## ADVERTENCIAS

Recubrimientos y Adhesivos de la Laguna S.A. de C.V. considera que la información y recomendaciones aquí contenidas son precisas y confiables. Para garantizar la calidad de nuestros productos es necesario que se sigan las indicaciones y sugerencias antes mencionadas en las fichas técnicas. Por ningún motivo deberán añadirse al producto polvos, líquidos o agentes extraños, ya que estas combinaciones pueden ocasionar problemas en el desempeño del mismo. REAL proporciona asistencia técnica y capacitación gratuita en la instalación de cualquiera de sus productos.

## ALMACENAMIENTO

El producto debe de almacenarse en lugares templados, secos y bien ventilados. Los sacos que no se consumieron en su totalidad se deben almacenar bien cerrados y utilizarse lo antes posible. No debe de sobrepasarse un tiempo de almacenamiento de 18 meses posterior a la fecha de fabricación. La fecha de fabricación se puede identificar con los primeros seis dígitos del número de lote en el siguiente orden: día, mes y año.

## NOTAS DE SEGURIDAD

Precauciones a tomar en su manejo y almacenaje: EVITE EL CONTACTO CON LA PIEL Y OJOS. La piel de las manos, pies y piernas, incluyendo rodillas, es especialmente vulnerable. Otras precauciones: Use equipo de protección personal: GUANTES, LENTES DE SEGURIDAD Y ZAPATOS CON CASQUILLO. No se ingiera. En caso de ingerirlo no se provoque el vómito y solicite atención médica. El uso de cualquiera de los productos debe ser supervisado por adultos. No se deje al alcance de los menores de edad. Use este producto con ventilación adecuada.

## GARANTÍA

Los productos REAL están fabricados con materias primas de la más alta calidad. Sin embargo existen factores fuera de nuestro control. Recubrimientos y Adhesivos de la Laguna S.A. de C.V. proporciona información técnica, tal como usos, preparación, aplicación y recomendaciones de sus productos, por lo que no es responsable de daños consecuentes a la omisión de la información antes mencionada. Recubrimientos y Adhesivos de la Laguna S.A. de C.V. se hace responsable solo por defectos en la fabricación del producto. Para hacer efectiva dicha garantía es necesario presentar el producto con el distribuidor o fabricante para ser reemplazado en la misma proporción.

CO-001

Versión 1

Última actualización

26/08/2025